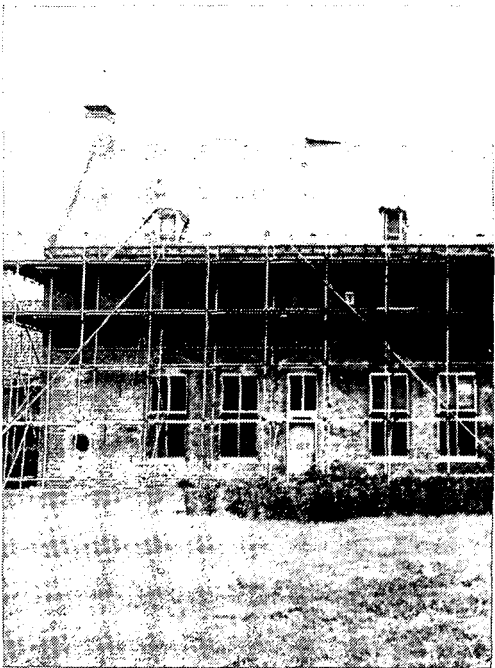


Het Elisabeths Wee Culemborg

Van het 16e eeuwse Elisabeths Gasthuis te Culemborg nadert de restauratie (architect H. K. J. van der Wielen) haar voltooiing. Volgens het Kunstreisboek werd het gasthuis tussen 1556-1559 gesticht uit de nalatenschap van Elisabeth van Culemborg. Het complex ligt om een binnenplein, toegankelijk door een poortgebouw met hardstenen poort uit 1782-'85. In 1856 werd het gemoderniseerd doch in- en uitwendig met vrij wat originele details, zoals de ontlastingsbogen boven de vensters, een renaissance-wapenstein, en in de kapel.

Zoals bij veel monumenten van deze omvang is het moeilijk er een passende bestemming voor te vinden.

Gelukkig heeft men voor de z.g.n. meisjesvleugel ondertussen een goed passende oplossing gevonden. Deze zal in gebruik worden genomen als museum door de Culemborgse oudheidskamer. Deze beschikt n.l. over een topcollectie van het Culemborgse kerkzilver en een groot aantal schilderijen met een drieluik uit de 17e en 18e eeuw, die in dit gebouw goed tot hun recht zullen komen. Op de verdieping komt een prentencollectie met topografische gezichten op de stad terwijl er ook een plaats wordt ingeruimd voor schilderijen van Hansen, die rond



shuis te

1948 verschillende typische Culemborgse plekjes heeft vastgelegd.

Op het andere gedeelte van deze verdieping zal aandacht worden gegeven aan de historie van Culemborg, zoals vroegste bewoning, ambachtelijke ontwikkeling in de Middeleeuwen enz.

De zolder en de tuin wil men benutten voor wissel-exposities en zo mogelijk voor kamermuziek-concerten.

Voor de jongensvleugel, die een gelijke omvang heeft, zoekt men nog een bestemming; liefst in de culturele sector en indien mogelijk aansluitend bij de museumbestemming van de andere vleugel. Gedacht wordt bijv. bibliotheek, antiquair e.d.

Eventuele gegadigden kunnen zich wenden tot de secretaris van het college van Protectoren, Koppelsedijk 6, Geldermalsen; tel. 03455 - 15 41.

W. van Keulen

HET 16E EEUWSE WEESHUIS IN
RESTAURATIE.

FOTO: PETRA LEEUWIS.

