

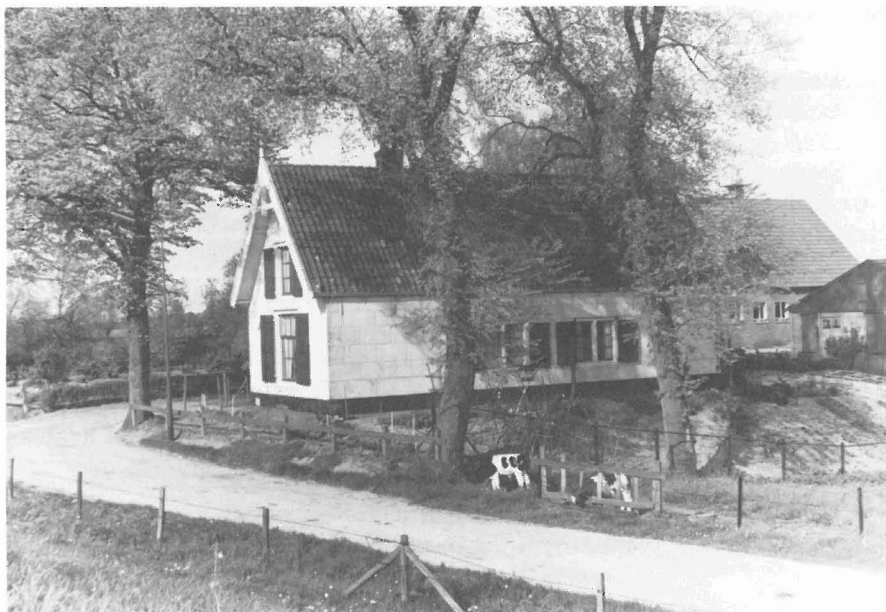
## WETENSWAARDIGHEDEN (26)

Eén van de delen van de buitenste verdedigingsring om Zutphen was het fort 'de Pol', gelegen bij de monding van de Polbeek in de IJssel. Het ligt in de hoek, die gevormd wordt door de IJssel en het Twenthe-Rijnkanaal in een weinig bezochte omgeving.

Het fort is al sinds mensenheugenis buiten gebruik. De grachten waren tot na de Tweede Wereldoorlog nog vrijwel intact, maar sinds op deze plek de gemeentelijke stortplaats is aangelegd, zijn die grachten verdwenen.

In het fort werd na die oorlog een boerderij gebouwd. De fortwachterswoning overleefde lang alle veranderingen, totdat zij ten offer viel aan brand. Weinig herinnert ter plaatse nog aan het oude.

Op de foto de fortwachterswoning, met rechts daarvan de schuur van de nieuwe boerderij.



## VAN ZEBEN'S WONINGINRICHTING B.V.

Vijf generaties



*Binnenhuisarchitectuur sinds 1842*

Laarstraat 12 - 20 Zutphen

### De Leur en Van Pel

- up-to-date bibliografische kennis, ook van Engelse en Duitse titels
- regelmatig lijstjes met speciale onderwerpen

's maandags gesloten

Boekhandel De Leur en Van Pel bv  
Nieuwstad 40, 7201 NR Zutphen. Telefoon 05750-18642



### Wie van Zutphen houdt hoort bij het Wijnhuisfonds

*Elk lid van de Historische Vereniging  
Zutphen zien wij gaarne als contribuant  
van het Wijnhuisfonds.*

Folders en informatiemateriaal zijn te verkrijgen bij het secretariaat,  
Berkelsingel 36 Zutphen, tel. 13829