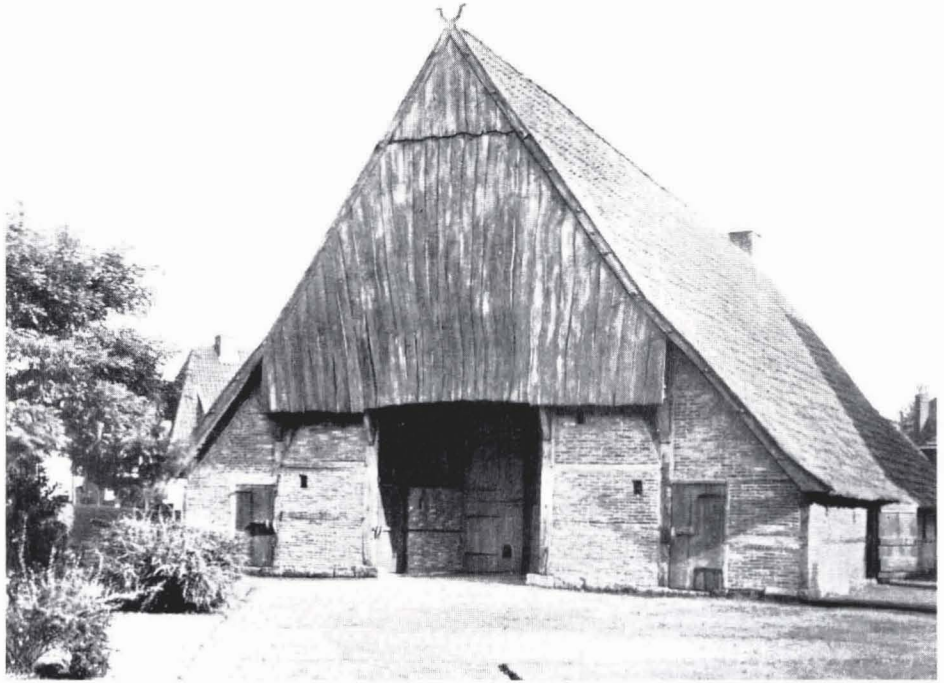


Kleine monumenten 6

Over functie van onderschoer is laatste woord nog niet gevallen.

Leo Nijkamp



Los Hoes Groot Bavel op de binnenplaats van het Rijksmuseum. (foto SHSEL)

Door de niendeur een gebinte naar binnen te plaatsen, is in sommige boerderijen een open portaal ontstaan, het onderschoer. Bij slecht weer (*n rëngschoer*) kunnen er nog buitenkarweitjes worden opgeknapt. Aan de wand hangen paardetuig en klein gereedschap. Maar daarvoor zijn op het bedrijf meer plekjes te vinden. In het oude boerenhuis had alles een duidelijke plaats en functie. Het onderschoer moet een belangrijker doel hebben gediend. Deskundigen hebben er nog geen verklaring van kunnen geven. Elke hoeve was vroeger een schilderachtig ogend los hoes met laag aflopend strodak, houten gevels en vakwerkwanden van twijgen, dicht gesmeerd met leem. De naam sloeg op het zware uitneembare houtskelet, dat niet in de grond was gefundeerd, maar los op dikke veldkeien stond. Volk en vee leefden in één ruimte. Het gezinsleven speelde zich af rond het open vuur aan de voorkant. In de ingebouwde bedsteden met schuifdeurtjes werd half zittend geslapen. Verder was hier de washoek, de melkkamer en de weefkelder. Achterin bevonden zich de stallen. De graanoogst lag op de zolder. Tocht, rook en stof brachten veel ongemakken mee. Voor een karig bestaan moest hard worden gewerkt. Groeiende welvaart in de 18e eeuw stelde de boeren in staat hun behuizing te verbeteren. Leemwanden maakten plaats voor muren van baksteen. De afdekking werd vervangen door een pannendak. Er kwam een scheidingswand tussen de leefruimten van mens en dier. Het onderschoer ging vaak in de deel op. Herman Hagens stelt in zijn boek *Boerderijen in Twente* (Matrijs 1992) vast dat het portaal niet algemeen is geweest. Velen zien er geen nut in. Als de wind er op staat, waait het in het hele huis. Met handhaving van plattegrond en constructie zijn de hoeven geleidelijk gemoderniseerd en verfraaid. Losse huizen zijn er nog zeer weinig. Een gaaf exemplaar staat in de tuin van het Rijksmuseum in Enschede. Het museum wordt verbouwd en gaat zich richten op oude en hedendaagse kunst. Daarom is de Oudheidkamer afgestoten en moet ook de boerderij weg. Suggesties zijn gedaan om deze elders in Twente een plaats te geven. Enschede heeft als gevolg van stadsbranden weinig historische gebouwen. Daarom moet het enige losse hoes in deze gemeente blijven. Wat er ook gebeurt!