

LOSSE NOTITIES

SNOEPWINKELTJE BESTAAT NIET MEER

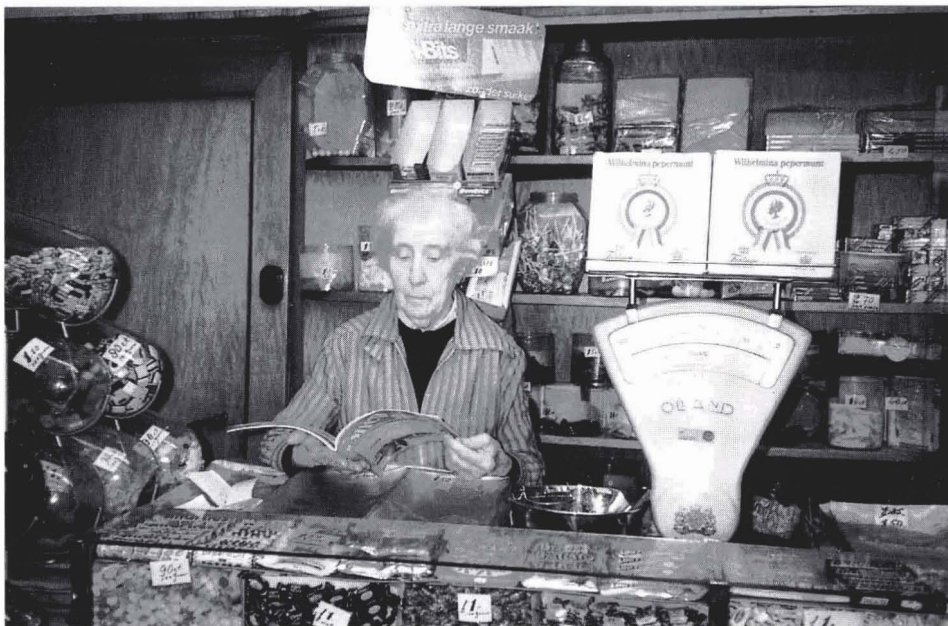


foto K.J.U.

Talloos vele Enschedeërs hebben hun kostbare centjes besteed in het snoepwinkeltje van mevrouw Brands aan de Kuipersdijk, vlak bij café De Posthoorn. Dit oudste snoepwinkeltje van Enschede, met zijn nostalgische toonbank, potten met toffees, ulevellen, hoestbonbons, schuimpjes en Wilhelmina-pepermunt, is onlangs gesloten en zal plaats moeten maken voor nieuwbouw in het kader van het plan-Mooienhof (Celebesstraat-Borneostraat-Kuipersdijk).