

**Administratie, abonnementen en
advertenties:**

Elly Uildriks-Beerta
Veenstraat 212
7511 AW Enschede
Telefoon 053-4318296

Abonnementsprijs:

f 16,- per jaar,
losse nummers f 5,-
Abonnementsgeld dient bij vooruitbetaling te
worden voldaan.

Daartoe wordt een accept-girokaart
toegezonden.

Overige betalingen dienen te geschieden op
postrekening no. 4939176 of
rek. no. 59.27.28.560 bij de ABN-AMRO.
Beide rekeningen ten name van
de Historische Sociëteit Enschede-Lonneker,
kwartaalblad n Sliepsteen te Enschede.

Opzeggingen abonnement vóór 1 december

Druk: Drukkerij Twenthe Enschede

Redactie:

Georg Hartong, eindredacteur
Wil Metselaar-Schaink, secretaresse
Leo Metternich, fotografie en vormgeving
Gerdie Spee-Kolkhuis Tanke, coördinatie
Klaas Jan Uildriks

Tekeningen:

Anton Reuvers

Vaste medewerkers:

Paul Abels Frits te Lintelo
John Meinema Leo Nijkamp
Adrie Roding Siebe Rossel
Jan Wiefker Ties Wiegman
n.b. deze lijst is voor uitbreiding vatbaar

Redactieadres:

Wil Metselaar-Schaink
Potsweg 94
7523 LB Enschede
Telefoon: 053 - 4338247

**Redactionele bijdragen worden graag op dit
adres tegemoet gezien.**

Voor overname van artikelen of gedeelten
daarvan is schriftelijke toestemming van de
redactie nodig.

Afkortingen:

G.A.E. Gemeente Archief Enschede
S.H.S.E.L. Stichting Historische Sociëteit
Enschede-Lonneker

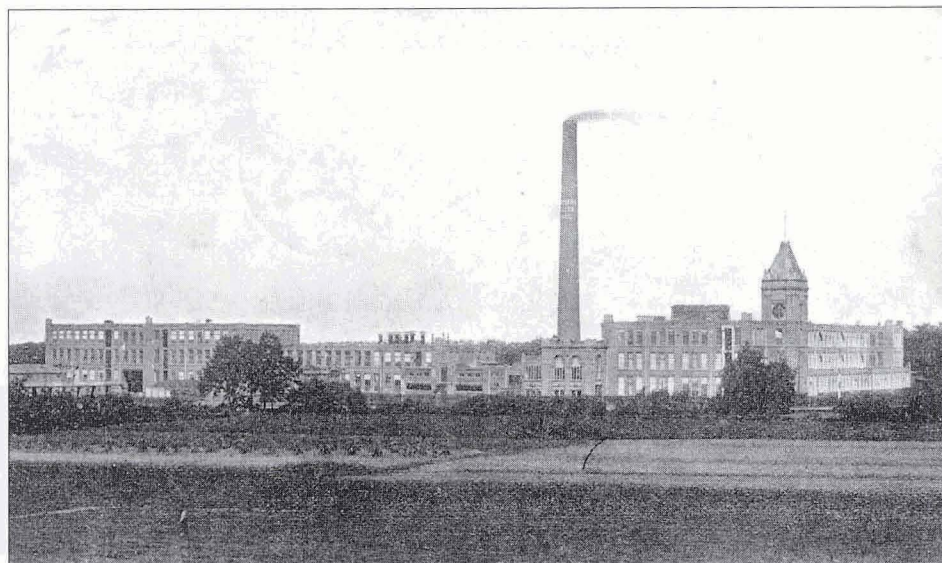


n sliepsteen

De Historische Sociëteit Enschede-Lonneker
heeft voor haar kwartaalschrift de naam n
Sliepsteen gekozen: Zoals de boer zijn
gereedschap aan n sliepsteen aanscherpt om het
beter te kunnen gebruiken, zo willen wij de
bestaande verhalen over de historie van Enschede
aanscherpen met nieuwere gegevens en voor
iedereen meer leesbaar maken. Ook uw bijdrage
m.b.v. resultaten van eigen onderzoek,
ontboezemingen of zomaar een gedicht in de
moederspraak, enz. zijn van harte welkom.
Alle bijdragen worden wel eerst "oawer n
Sliepsteen haalt".

Voor meer informatie over de Stichting
Historische Sociëteit Enschede-Lonneker:
Secretariaat:
H.W. Stip
Eulebrink 2
7544 MJ Enschede
Telefoon: 053-4761192

Kiek(j)es



EN SOUVENIR DEVOTRE SÉJOUR AUX USINES DE RIGTERSBLEEK ENSCHEDÉ HOLLANDE.
IN REMEMBRANCE OF THE SHORT STAY AT RIGTERSBLEEK MILL ENSCHEDÉ HOLLAND.

Ansicht uit 1918 coll. G.T. Hartong

Na het einde van de Eerste Wereldoorlog kwamen in november en december 1918 vele transporten krijgsgevangenen van verschillende nationaliteiten via Gronau-Enschede ons land binnen. Ze werden hier hartelijk ontvangen, ontluisd door het Rode Kruis en in verschillende fabrieken ondergebracht en verzorgd. In totaal werden ca. 80.000 krijgsgevangenen hier kortstondig ondergebracht vóór terugkeer naar hun vaderland.

Op Ansichtkaarten uit die tijd is dit stukje Enschedese geschiedenis terug te vinden: zo laat de kaart van Rigtersbleek zien bestemd te zijn voor Engelse en Franse militairen, vermeldt Jan Borgers uit Nijmegen "dat hij deze week fabriekswacht had bij de krijgsgevangenen. Daar is het uitstekend" en verstuurt een Franse militair zijn kaart van het Volkspark "portvrij.franc de poste.militaires étrangers" en vermeldt hij boven aan de kaart: "prisonnier de guerre francais".

Inhoud

<i>Rondom de oude dinsdagmarkt</i>	
Frits te Lintelo	3
<i>Kleine monumenten(20)</i>	
Leo Nijkamp	7
<i>Johannes Sluijmer, architect</i>	
Berend Jager	8
<i>Nieuwjaarswensch (1876)</i>	
Jansen, Veldhuis, Konheure	12
<i>Enschede, zomer 1914.</i>	
Frits te Lintelo	15
<i>In memoriam Herman Engbers</i>	
W.J.E. Berns	17
<i>Toespraak Henk van Heek (BSB)</i>	19
F.A. Jacobs	20
<i>Straatnaam</i>	
Leo Nijkamp	21
<i>Losse notities</i>	22
<i>Recente publicaties</i>	22



Foto omslag

Marktafereeltje ca. 1920.

Ansicht coll. G.T. Hartong

Foto Mevr. E. Garretsen-Blijdenstein