

# Hotel Dolphia

Elly Uildriks – Beerta

**Als er over de wijk DOLPHIA gesproken wordt, waarvan in 1934 het laatste huis werd opgeleverd, dan denken we ook aan het gelijknamige hotel DOLPHIA. Dit aan historie zo rijke horecabedrijf aan de Gronausestraat is nog steeds een begrip voor velen. In 1840 bestond het al, maar iets noordelijker gelegen, aan de grote verkeersweg van oost naar west. De toenmalige kastelein zou een dochtertje hebben gehad, dat jong is overleden en de naam Dolphia droeg. Vandaar de naam. In 1932 werd de Gronausestraat verbreed en het oude gebouw moest afgebroken worden. Het Rijk kocht de grond. De fundering van het oude pand zou nog onder het fietspad aan de zuidzijde liggen. Drie zeer mooie, statige eiken in de tuin bleven gespaard. Vóór 1912 hebben de families Ditters en Loman de uitspanning geleid.**

## Gerritsen

In 1912 kwamen Christiaan Gerritsen, oud-militair te Kampen, en zijn vrouw Johanna van Kampen met hun 5-jarig dochtertje naar Enschede om door de exploitatie van *Dolphia* in hun levensonderhoud te voorzien. Van oorsprong was het een café, later werd het een hotel. Het was een geliefde pleisterplaats voor vrachtrijders en marechaussees. Tot 1933 was het ook halteplaats voor de T.E.T.-tram Enschede – Glanerbrug, Passagiers en personeel wisten het café te vinden voor een vertering. Ook de textielabrikanten kwamen geregeld met hun kinderen, die zich in de speeltuin kostelijk vermaakten. Daar kon je o.a. een ritje maken op een ezeltje, dat als beloning een suikerklontje kreeg. Maar als dat niet snel genoeg kwam, ging het ezeltje zelf naar de keuken om er een te halen!

Ook vonden er met regelmaat concerten plaats vanuit Enschede en Glanerbrug. Het Muziekkorps der v.m. Schutterij koos vaak deze plaats

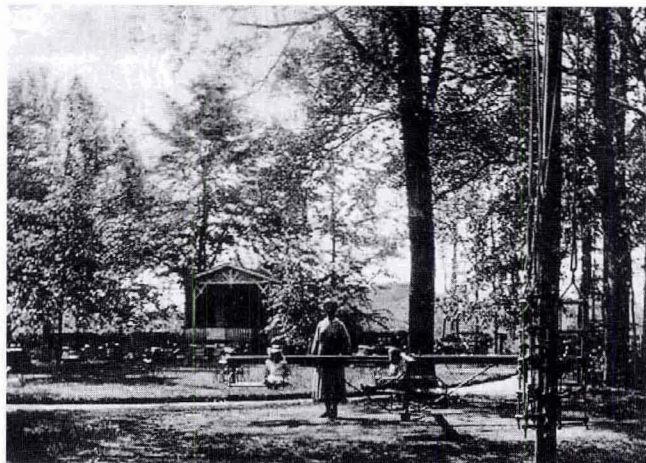
uit als keerpunt voor de Paaswandeling met blaasmuziek op Tweede Paasdag. Na een lange wandeling kwam men op het eind van de morgen in de tuin bij elkaar om wat te gebruiken alvorens de terugtocht te aanvaarden.

In de Tweede Wereldoorlog werd het gebouw gevorderd door de Duitsers, die na de Slag om Arnhem op de terugweg waren. Nadien was het in gebruik bij Engelsen, Amerikanen en Canadezen. Het spreekt vanzelf dat de inventaris door deze 'bewoners' behoorlijk uitgedund was. Op de zolder staat nog een groot wapen van een Duitse Adelaar met hakenkruis..

In 1947 kwam de familie Gerritsen terug in het hotel en kon de 'puinhoop' opgeruimd worden. Drie jaar later, na het overlijden van haar ouders, nam hun dochter, inmiddels mevrouw Kellerhuis-Gerritsen, ondersteund door haar man, de zaak over. Ze bleef kinderloos en deed in 1972 de zaak over aan de heer Jan Hemme, die tot het personeel behoorde. Deze Jan Hemme runt *DOLPHIA* nog steeds, tot genoegen en tevredenheid van de bezoekers.



Het oude Dolphia, gesloopt in 1932.



De speeltuin achter de uitspanning.



Het huidige hotel Dolphia.

Ansichten van Elly Uildriks-Beerta